

Die bewusste und strukturierte Auseinandersetzung mit der eigenen Qualität und den eigenen Risiken spielt in vielen Einrichtungen der Sozialwirtschaft noch immer eine untergeordnete Rolle. Und das, obwohl inzwischen einige gesetzliche und verbandspezifische Vorschriften zu beachten sind und der Nutzen einer kontinuierlichen Überwachung der Organisationsprozesse keinesfalls unterschätzt werden darf!

Dabei hält sich der damit verbundene Aufwand durchaus in Grenzen, wenn bestehende Strukturen und Prozesse in der Organisation (z.B. QM, Controlling etc.) zu einem Qualitäts- und Risikomanagementsystems (QRMS) weiterentwickelt und ausgebaut werden.

## Was wir für Sie tun können:

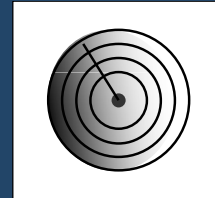
- **RIX:** Überprüfung Ihrer aktuellen Risikosituation und Erstellung eines individuellen Risiko-Index mittels eines eigens entwickelten Instrumentariums (RIX)
- **QM<sup>Risiko</sup>:** Risikoorientierte Weiterentwicklung einzelner Bestandteile Ihres Qualitätsmanagementsystems
- **QRMS:** Aufbau eines integrierten Qualitäts- und Risikomanagementsystems (QRMS) durch eine adäquate Erweiterung des bestehenden QM-Systems
- **Risikoradar:** Erarbeitung eines auf die Größe und Strategie der jeweiligen Organisation zugeschnittenen Frühwarnsystems
- **Berichtswesen:** Auf- bzw. Ausbau des betrieblichen Berichtswesen als wichtiges Kommunikationsmittel im QRMS
- **Schulung:** Durchführung von Seminaren und Workshops mit Führungskräften und/ oder Mitarbeitern aus dem Controlling oder dem Qualitätsmanagement.

## Was es Ihnen nützt:

- Umfassende Identifizierung der Risiken in Ihrer Organisation
- Förderung des Risikobewusstseins
- Frühzeitiges Erkennen von Fehlentwicklungen und Krisen in einzelnen Geschäftsfeldern sowie in der Gesamtorganisation, verbunden mit der Möglichkeit, zeitnah darauf zu reagieren
- Verbesserung der Steuerungsmöglichkeiten für Geschäftsführung und Vorstand
- Gewissheit, gesetzlichen Anforderungen zu genügen.

## Was wir mitbringen:

- Bewährte Instrumente und fundierte Kenntnis der wichtigsten Geschäftsfelder aus über 700 Beratungsprojekten, u.a. Entwicklung und über 100facher Einsatz eines Instruments zur Chancen- und Risiko-Bewertung bei Trägern der freien Wohlfahrtspflege („CAR“)
- Erfahrungen aus unterschiedlichen Branchen: Zu unseren Kunden gehören Wohlfahrtsverbände, NPOs und Kunden in der Privatwirtschaft
- Umfangreiches Umsetzungsknow-how unter Kenntnis der wichtigsten Steuerungsansätze in allen wesentlichen Geschäftsfeldern.



«Ein effektives  
Frühwarnsystem  
schützt vor bösen  
Überraschungen!»

Ihre Ansprechpartner für Qualitäts- und Risikomanagementsysteme (QRMS):



**Carsten Effert**

Tel.: +49 (0)221 / 5 77 77-42

Mobil: +49 (0)173 / 2 91 77 02

effert@rosenbaum-nagy.de

www.rosenbaum-nagy.de